

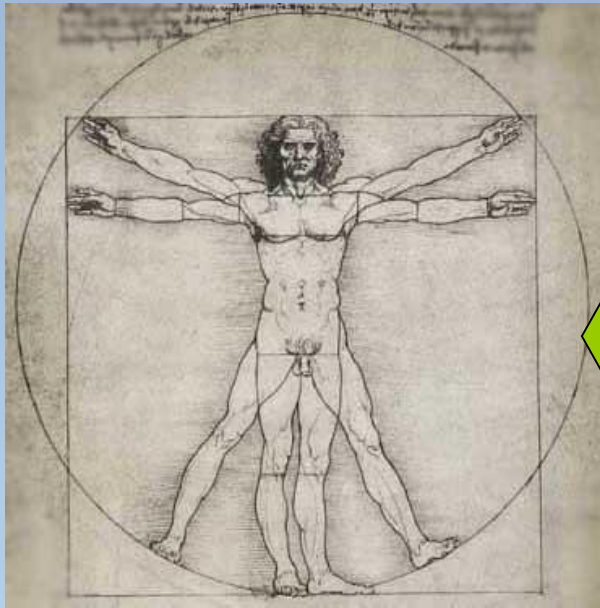
Geographie Neigungsfach

Themen & Anforderungen



Geographie als Fach

Mensch

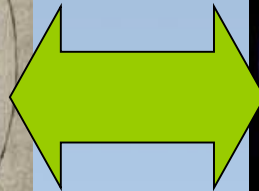


Kulturgeographie

Natur



Physische Geographie



Physische Geographie:

Die Lebensgrundlagen der Menschheit

Reliefsphäre

(Bildung von Gebirgen, Gräben, Vulkanen; Lagerstätten)

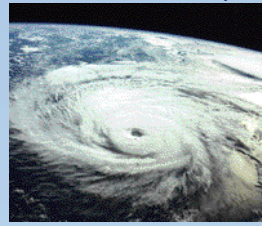


Bildung von Lagerstätten als Folge exogener und endogener Vorgänge



Atmosphäre

(Wettergeschehen, Analyse von Wetterlagen, Klimaklassifikation)



Hydrosphäre



Kulturgeographie:

Die Nutzung der Erde durch die Menschheit

Wirtschaftsgeographie

- Wirtschaftsregionen
- unternehmerische Standortwahl
- Tertiärisierung
- Entwicklungsländer
- Strategien der Entwicklungszusammenarbeit

Globale Probleme & zukunftsfähige Entwicklung

- Globalisierungsprozesse
- Ernährung der Weltbevölkerung
- Verstädterung
- nachhaltige Entwicklung



Anforderungen im NF Geographie

- Interesse an der Erde als Lebensgrundlage menschlichen Daseins und Handelns
- regelmäßiges Lesen der Nachrichten (Wirtschaftsteil, politischer Teil)
- strukturiertes, interdisziplinäres Denken, Herausfiltern wichtiger Infos
- Bereitschaft zum Lesen umfangreicher Texte
- Bereitschaft zum Lernen vieler Fachbegriffe
- selbstständiges Lernen

Die größte Sehenswürdigkeit, die es gibt, ist die Welt - sieh sie dir an. (Kurt Tucholsky)

